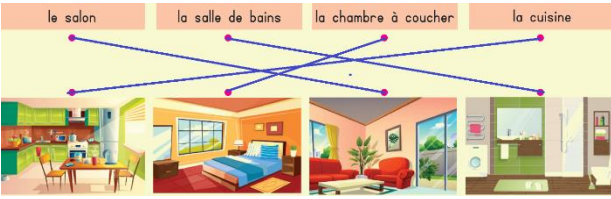
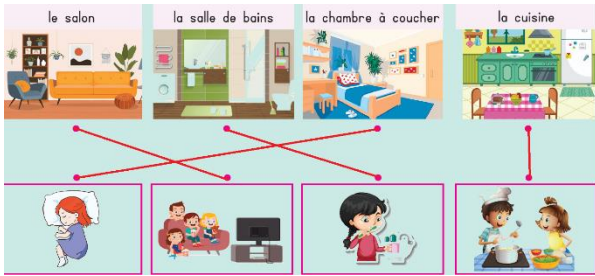


Answer French G1

Pg 1 Ex.1



Pg 1 Ex.2



Pg 10 Ex.5

Tara est malade.  
Papa lui donne de la tisane.  
Elle avale tout.

Pg 10 Ex.6

- (a) banana (b) table (c) salade  
(d) ananas (e) tomate (f) radio

Pg 11 Ex.7

- (a) Avion (b) tomate (c) salade  
(d) lapin (e) patate (f) carotte

Pg 12 Ex.3

maman - Armada - Pretty - Chebel - jardin - Ravi  
plume - Maurice - Ronaldo - maison - Imteaz - chat  
moto - Curepipe - école - fille - amie - Raj

Pg 13 Ex.4



Pg 17 Ex. 3



Pg 18 Ex. 4

- (a) moto (b) domino (c) camion  
(d) maison (e) tomate (f) maman

Pg 18 Ex.5

- (a) mur (b) tomate (c) maman  
(d) maison (e) mandarine (f) pomme

Pg 19 Ex.7

- (a) mémé (b) maison (c) mouton  
(d) carotte (e) camion (f) lapin (g) radio  
(h) mandarine (i) domino (j) salade

Pg 20 Ex.8

- (a) un rat (b) un avion (c) une tomate  
(d) une montre

Pg 20 Ex.9

- (a) sac (b) table (c) mur (d) pomme  
(e) moto (f) banane

Pg 22 Ex.2

- (a) Jardin (b) classe (c) école (d) terrain

Pg 29 Ex.6

Le cheval regarde par la fenêtre.  
Le requin est petit.

Pg 29 Ex.7

- (a) cerise (b) requin (c) genou  
(d) menottes (e) cheval (f) pelote

Pg 30 Ex.8

- (a) salade (b) tomate (c) chenille  
(d) menottes (e) patate (f) cheval

Pg 30 Ex.9

Encerle : (b), (c), (d), (e), (g)

Pg 32 Ex.1

banane - Asha - ananas - nuage - Nico  
mangue - Marie - moto - Sonia - chat  
Sonia - livre - table - bleu - Gino  
Caroline - gomme - genou - sac

Pg 32 Ex. 2

Nom communs : école, piscine, plume, chat,  
voiture, cheveux, autobus, bus

Nom propres : Ronaldo, Paul, Curepipe, Luc,  
Vacoas, Josh, France, Anaëlle, Rose-Belle, Pravin

Pg 37 Ex.5

Toti est une petite tortue verte.  
Elle a quatre pattes.  
Toti mange des carottes et des laitues.  
Elle avale tout.

Pg 37 Ex.6

- (a) voiture (b) tapis (c) table  
(d) toupie (e) torchon (f) tasse

Pg 37 Ex.7

- (a) boîte (b) tipi (c) mouton  
(d) tortue (e) tuyau (f) moto

Pg 38 Ex.8

Encerle : (a), (c), (d), (f), (g) (h)

Pg 38 Ex.9

- (a) table (b) mouton (c) moto (d) tomate  
(e) tableau (f) bouteille (g) tortue  
(h) fenêtre (i) voiture

Pg 39 Act 1

- (a) crayon (b) sac (c) cahier (d) frère

Pg 39 Act 2

maison, gomme, moto, sœur, maman, carotte, école

Pg 39 Act 3

- (a) fenêtre (b) cerise (c) tortue (d) feu  
(e) moto (f) boîte (g) carotte (h) cheval  
(i) mouton (j) genou

Pg 40 Act 4

- (a) un mouton (b) une patate  
(c) une voiture (d) une chenille

Pg 40 Act 5

- (a) sac (b) table (c) feu (d) tomate  
(e) moto (f) tortue

Pg 41 Act 6

- (a) fenêtre (b) requin (c) menottes (d) genou  
(e) tomate (f) table (g) voiture (h) moto

Pg 49 Ex.7



Pg 50 Ex.8

- (a) dodo (b) ludo (c) panda  
(d) corde (e) datte (f) rideau

Pg 50 Ex.9

- (a) domino (b) midi (c) radio  
(d) dromadaire (e) dé (f) deux

Pg 50 Ex.10

- (a) radio (b) corde (c) dindon  
(d) midi (e) panda (f) dauphin

Pg 49 Ex.9

Encerle : (a), (c), (e)

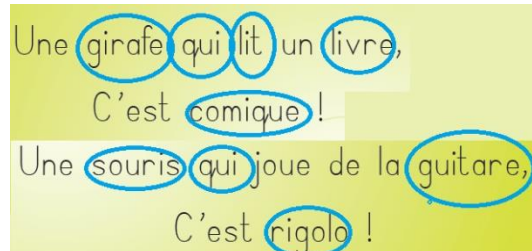
Pg 52 Ex 14

crayons, des bananes,

Pg 53 Ex15

toupies, chats, une voiture – trois voitures

Pg 58 Ex.3



Pg 59 Ex.4

- (a) midi (b) bijou (c) piment (d) bicyclette  
(e) domino (f) giraffe

Pg 60 Ex.5

- (a) souris (b) piano (c) domino  
(d) ciseaux (e) girafe (f) midi

Pg 60 Ex.6

- (a) livre (b) bijou (c) lit  
(d) souris (e) radio (f) piano

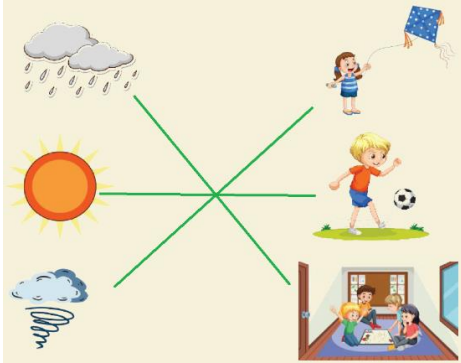
**Pg 59 Ex.4**

Encerle : (b) (c) (d) (e) (g)

**Pg 60 Ex.9**

(a) girafe (b) souris (c) radio (d) lit  
(e) livre (f) piano (g) cerise (h) bougie

**Pg 61 Act 1**



**Pg 62 Act 3**

(a) girafe (b) dauphin (c) radio (d) midi  
(e) ciseaux (f) cerise (g) corde (h) domino  
(i) souris (j) tapis

**Pg 62 Ex.4**

(a) un radis (b) deux (c) un dinosaure  
(d) une toupie

**Pg 63 Act 5**

(a) lit (b) deux (c) midi (d) bougie  
(e) dodo (f) bijou

**Pg 71 Ex.7**

(a) cerise (b) savon (c) sucré  
(d) serpent (e) tasse (f) cigale

**Pg 71 Ex. 8**

(a) salade (b) souris (c) cigale  
(d) serpent (e) sucré (f) savon

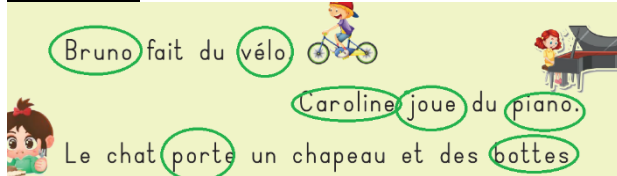
**Pg 71 Ex.9**

Encerle : (b) (c) (e) (h) (j) (k) (l)

**Pg 73 Ex 1**

(b) des letchis (c) des bananes (d) un ananas  
(e) des oranges (f) un kiwi (g) des cerises  
(h) une poire (i) des raisins

**Pg 76 Ex.3**



**Pg 77 Ex.6**

(a) pinceau (b) bateau (c) chapeau  
(d) château (e) gâteau (f) taureau

**Pg 77 Ex.7**

(a) vélo (b) orange (c) gâteau  
(d) moto (e) veau (f) robot

**Pg 78 Ex.8**

(a) su (b) ci (c) sa (d) sou  
(e) teau (f) ro (g) deau (h) dau

**Pg 78 Ex.9**

Encerle : (c), (e), (f), (g), (h), (j)

**Pg 78 Ex.10**

(a) chapeau (b) moto (c) pomme (d) vélo  
(e) cochon (f) tableau (g) chameau (h) radio

**Pg 80 Ex.1**

Air : avion, hélicoptère, fusée

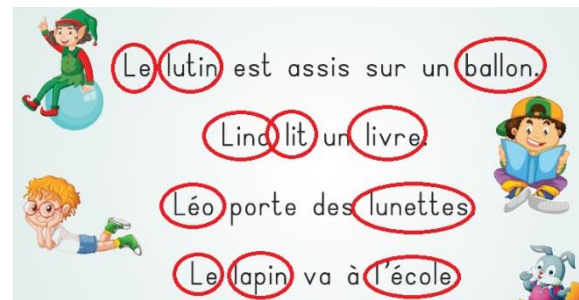
Terre : moto, bus, bicyclette, voiture, camion, train,  
charrette, métro

Mer : bateau, sous-marin, navire de marchandise,  
voiler.

**Pg 81 Ex.3**

(a) voiture (b) camion (c) bus (d) bicyclette  
(e) moto (f) van (g) train (h) scooter

**Pg 85 Ex.7**



**Pg 86 Ex.9**

(a) lutin (b) lit (c) vélo (d) lézard (e) lunettes  
(f) pelote

**Pg 85 Ex.10**

Encerle : (a), (c), (e), (f), (g), (i)

**Pg 86 Ex11.**

(a) lit (b) ballons (c) livre (d) lunettes  
(e) laitue (f) melon (g) lézard (h) télé

**Pg 88 Ex.1**

jaune, joli, bleu, petite

**Pg 88 Ex.2**

gros, rouge, belle, bleu, sage

**Pg 89 Ex.4**

Encerle :

- (a) triste (b) grand, joli (c) méchant, petite
- (d) petit

**Pg 94 Ex.3**



**Pg 95 Ex.5**

- (a) voiture (b) bus (c) lune
- (d) mur (e) tortue (f) fumée

**Pg 96 Ex.6**

- (a) jus (b) laitue (c) nuage (d) tortue
- (e) lutin (f) rue

**Pg 95 Ex.8**

Encerle : (b), (d), (e), (f), (g), (h), (i)

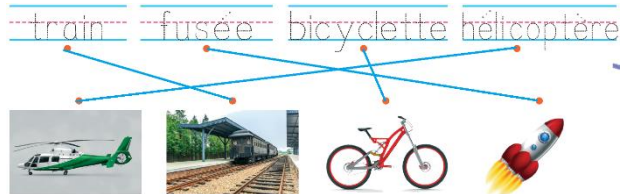
**Pg 97 Ex.9**

- (a) tortue (b) bus (c) nuage (d) allumette
- (e) lutin (f) mur (g) plume (h) fumée

**Pg 97 Act 1**

a2, b1, c4, d3

**Pg 97 Act2**



**Pg 98 Act 3**

- 1. beau 2. grand 3. blanc, noir
- 4. rouge 5. contents

**Pg 99 Act 4**

- (a) lapin (b) lézard (c) rue (d) avion (e) nuages
- (f) tortue (g) lunettes (h) lutin (i) pendule (j) bus

**Pg 99 Act 5**

- (a) un lapin (b) un lit (c) un camion (d) une fusée

**Pg 100 Act 6**

- (a) rue (b) bus (c) mur (d) cheval
- (e) plume (f) mule

**Pg 100 Act7**

- (a) melon (b) livre (c) lapin (d) lézard

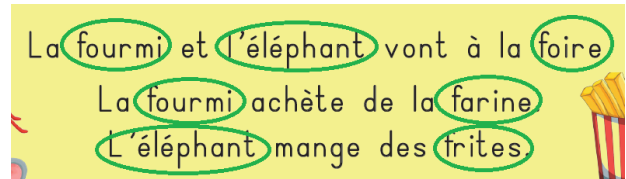
**Pg 102 Ex.3**

- (a) ruche (b) bocal (c) niche (d) nid

**Pg 103 Ex.4**

- (a) pilote (b) facteur (c) pompier (d) enseignant
- (e) policier (f) vétérinaire (g) médecin
- (h) mécanicien (i) éboueur (j) banquier

**Pg 106 Ex.3**



**Pg 106 Ex.4**

- (a) famille (b) fée (c) farine (d) fenêtre
- (e) dauphin (f) photo

**Pg 107 Ex.6**

- (a) fumée (b) éléphant (c) facteur (d) foulard
- (e) girafe (f) fée

**Pg 107 Ex.7**

Encerle : (a), (c), (d), (e), (f), (g), (i), (j)

**Pg110 Ex.1**

**Masculin** : un pied, un biscuit, un jus, un livre, le lit, un tigre, le chat, un chemin, un robot, le garçon  
**Féminin** : la farine, une gomme, ne crêpe, la maman, la poule, une fille, une fenêtre, une famille, la tortue, une maison.

**Pg 111 Ex.2**

maman, tante, sœur, grand-mère, vache, poule, lionne, brebis, biche

**Pg 111 Ex.3**

- (a) chienne (b) vendeuse (c) institutrice  
(d) poule (e) lapine (f) canne

**Pg117 Ex.6**

La souris rentre dans son trou.  
Dans le trou, il y a un bouton, une toupie et une roupie.

**Pg 117 Ex.8**

- (a) bouton, (b) hibou (c) mouton  
(d) souris (e) poule (f) couteau

**Pg 118 Ex.9**

- (a) bijou (b) souris (c) hibou  
(d) roupie (e) poule (f) mouton

**Pg 118 Ex.10**

- (a), (b) (c), (f) (g)

**Pg 118 Ex.11**

- (a) toupie (b) souris (c) mouton (d) couteau  
(e) bougie (f) poule (g) hibou (h) chou

**Pg 120 Act 2**

- (a) poule (b) chat (c) chien (d) tigre  
(e) éléphant (f) tortue (g) lion (h) crocodile

**Pg 121 Act 3.**

- (a) un hippopotame (b) une poule  
(c) une crocodile (d) un tigre

**Pg 121 Act 4.**

- (a) phoque (b) dauphine (c) hibou (d) mouton  
(e) poupée (f) chou (g) bougie (h) foulard  
(i) fée (j) bijou

**Pg 122 Act 5.**

- (a) fée (b) bijou (c) trou (d) fourmi  
(e) singe (f) photo

**Pg 122 Ex.6**

- (a) famille (b) fusée (c) éléphant (f) filao  
(e) foulard (f) roupie (g) hibou (h) souris